



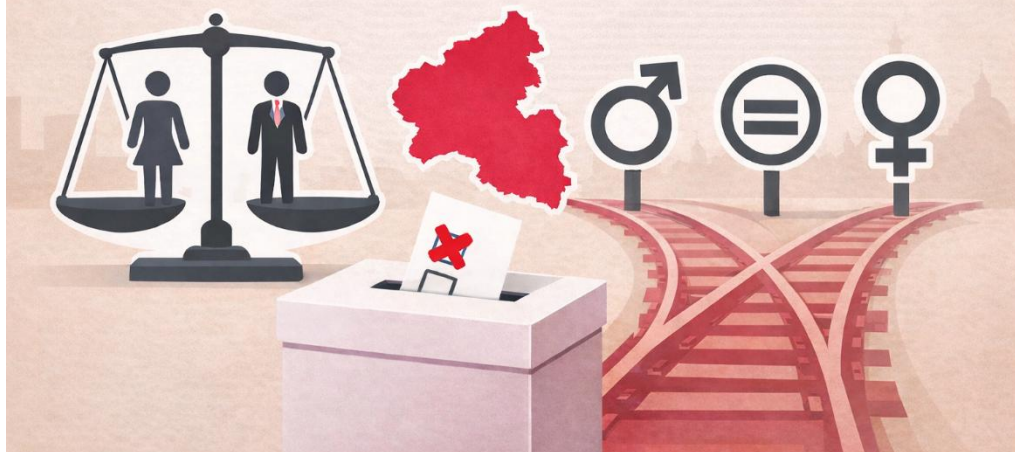
KATHOLISCHE
FRAUENGEMEINSCHAFT
DEUTSCHLANDS

Netzwerk Süd-West

Online-Austausch

Gleiche Macht und gleiche Chancen

Welche Weichen stellt die Landtagswahl 2026 in Rheinland-Pfalz?



4. März 2026, 18 – 20 Uhr

Gleiche Macht und gleiche Chancen – Welche Weichen stellt die Landtagswahl 2026 in Rheinland-Pfalz?

Diskutieren Sie mit uns über die Gestaltungsmöglichkeiten und Perspektiven der Gleichstellungspolitik in Rheinland-Pfalz!

- Welche gesetzlichen Möglichkeiten gibt es, um Gleichstellung im Land aktiv voranzutreiben?
- Was wurde in der vergangenen Legislaturperiode für die Gleichstellung erreicht?
- Wie entwickelt sich der Frauenanteil im Landtag?
- Welche Positionen vertreten die Parteien zur Gleichstellung in ihren Wahlprogrammen und was wollen sie konkret tun?

Seien Sie dabei und bringen Sie Ihre Fragen und Anregungen ein. Wir freuen uns auf Ihre Teilnahme!

Termin: 4. März 2026, von 18:00 bis 20:00 Uhr

Ort: Online-Veranstaltung über Zoom-Meeting

Leitung: Natalie Mittler, Referentin im gesellschaftspolitischen Bereich, kfd-Bundesverband

Veranstalterin: kfd-Netzwerk Süd-West (kfd-Diözesanverbände Limburg, Mainz, Speyer und Trier)

Anmeldung: Per E-Mail an den kfd-Diözesanverband Trier:
info@kfd-trier.de

Anmeldeschluss: 27.02.2026

Den Zoom-Link erhalten alle Teilnehmer:innen von uns per E-Mail rechtzeitig vor der Veranstaltung.